

Daten, Informationen, Argumente - ein Erfahrungsbericht

Friedrich Marian
Abteilung für Anästhesiologie und Intensivmedizin
Landeskrlinikum Mistelbach

Struktur

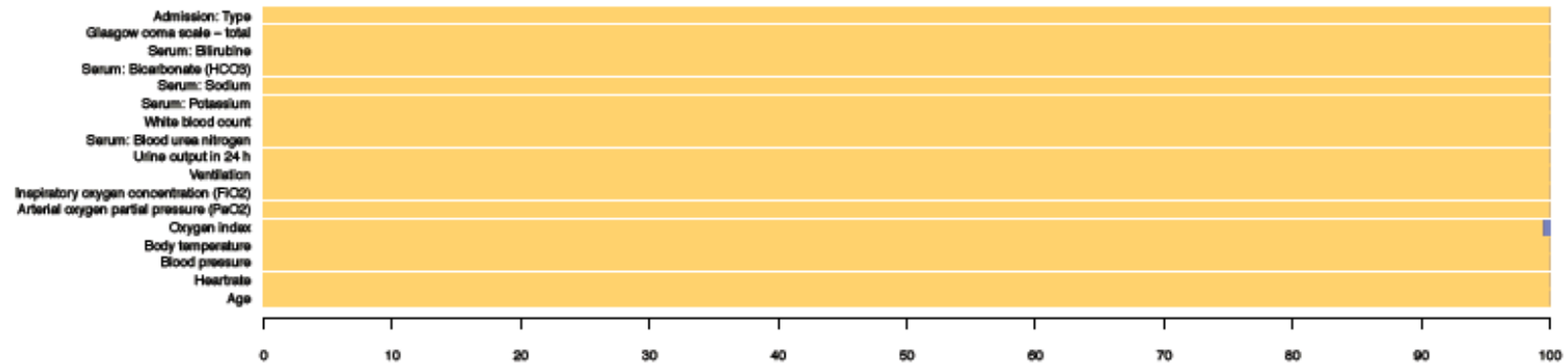
- Regionales Krankenhaus
- 550 Betten
- 7 operative Abteilungen
 - Intensivstation mit 10 Betten
 - seit 2000
 - 8 ICU Betten Kategorie 3
 - 2 IMCU Betten Kategorie 0

Dokumentation mit ICdoc

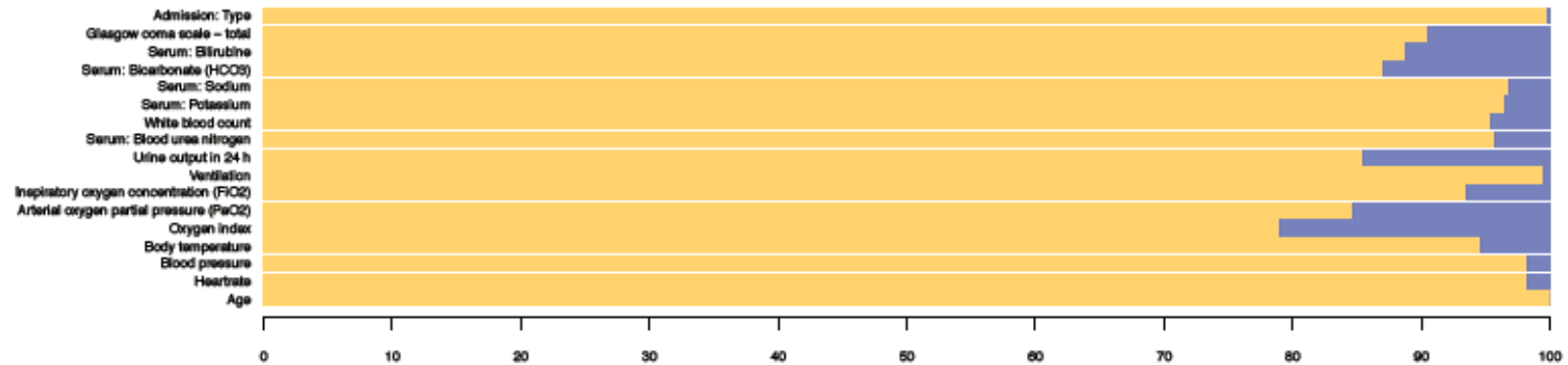
- ICdoc seit 1996
- Leistungsnachweis BMGF
- Benchmarking-Projekt – Jahresstatistik
- Infektionsdokumentation – Benchmarking
- Ernährungs-Tool mit Energiebedarf

Dateneingabe

Completeness, SAPS II Parameters
Sample: ICU 1066



Completeness, SAPS II Parameters
Sample: Cohort



Dokumentation mit ICdoc

- Finanzierung von Schnittstellen wird vom Träger nicht unterstützt
- Patientendaten aus KIS
- Weitere Eingabe manuell
- Zeitaufwändig – Motivation

Dokumentation mit ICdoc

- Leistungsdokumentation
- Prüflisten zur Überprüfung der Datenqualität
 - Wichtig für die Freigabe des Monatsberichts
- Interne Warnungen durch Plausibilitätsprüfungen

Dokumentation mit ICdoc

- Laufende aktuelle Statistik – Vergleich mit beliebigen Zeiträumen jederzeit möglich
- Jährliche Stationsstatistik mit Vergleich zu den größeren Kollektiven - Benchmarking
- Funktioniert alles sehr gut
- Vertiefte Kenntnisse in medizinischer Statistik wären wünschenswert

Datenanalyse

- Stammdaten und Basics
 - Anzahl Patienten
 - Alter, Gender
 - Aufenthaltsdauer
 - Beatmung
 - Nierenersatz
 - Mortalität

Datenanalyse

- Spezielle Analyse von
 - Aufnahme
 - Beatmung – nosokomiale Pneumonie
 - Sepsis-Status – Aufenthaltsdauer, Mortalität
 - Enterale Ernährung
 - Entlassung und Wiederaufnahme
 - Allgemeine Mortalität

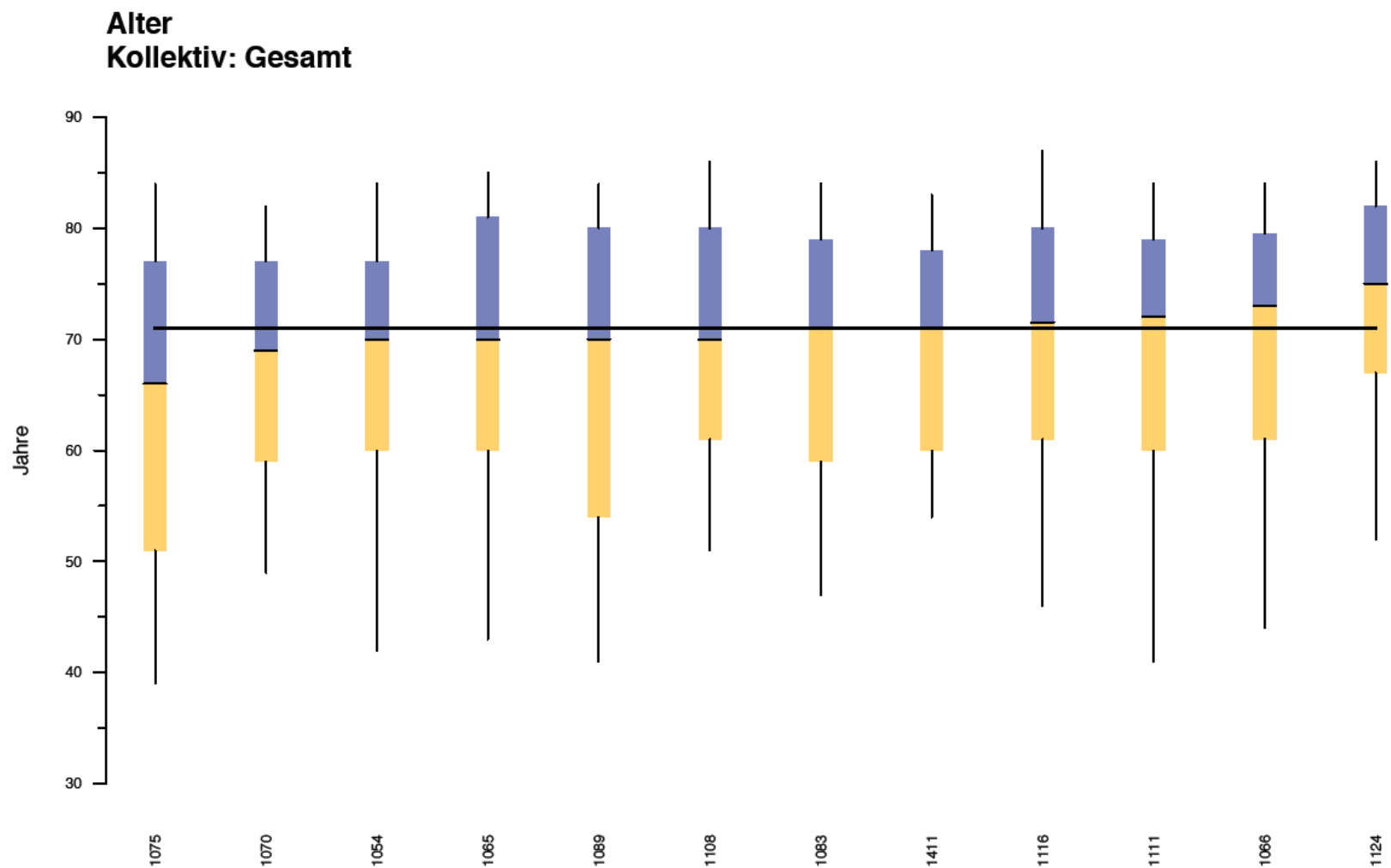
Situation in NÖ

- Landeskliniken-Holding seit 2005
- Alle NÖ Krankenanstalten unter einem Träger
- Qualitätssicherung an Intensivstationen
- Frage nach Notwendigkeit von Intensivbetten

Intensivbetten in NÖ

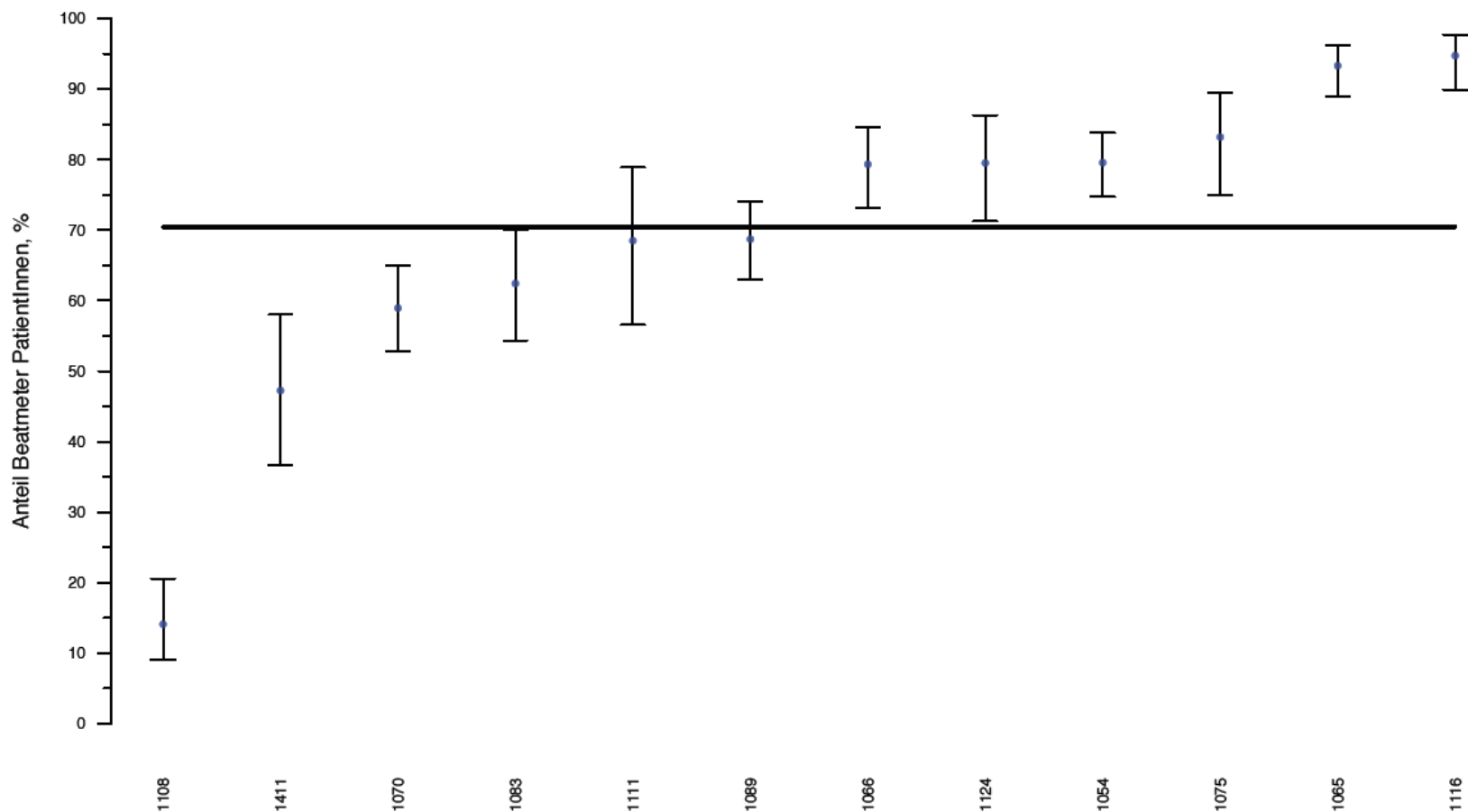
- Rückstufung in der Kategorisierung
- Fragen nach Qualität und Quantität erbrachter Leistungen
- Sind legitim – Leistungsbezogene Finanzierung
- Braucht exakte Dokumentation und Leistungsnachweis

Intensivbetten in NÖ



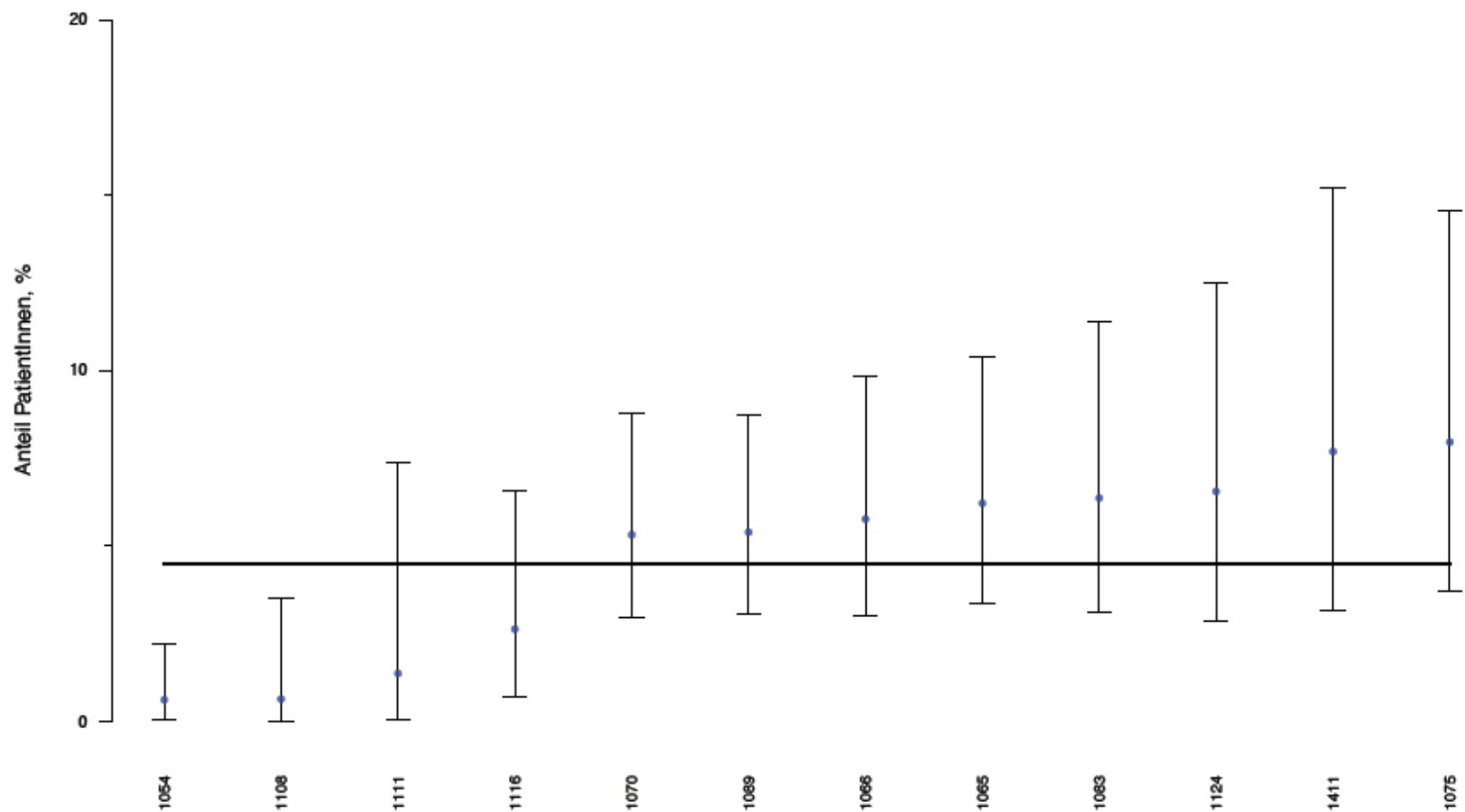
Intensivbetten in NÖ

Beatmete PatientInnen: Anteil
Kollektiv: Gesamt



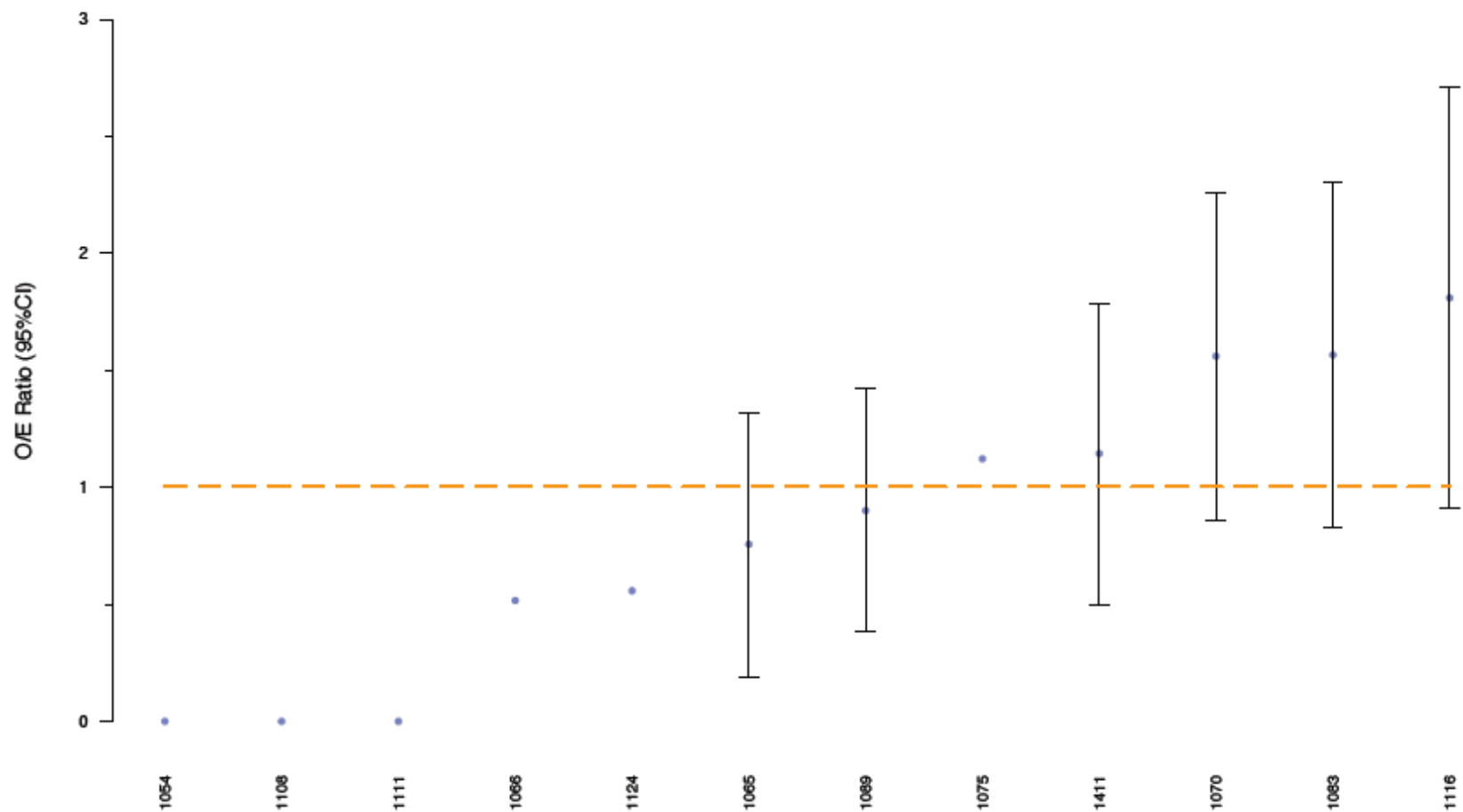
Intensivbetten in NÖ

Sepsis bei Aufnahme: Anteil PatientInnen
Kollektiv: Gesamt



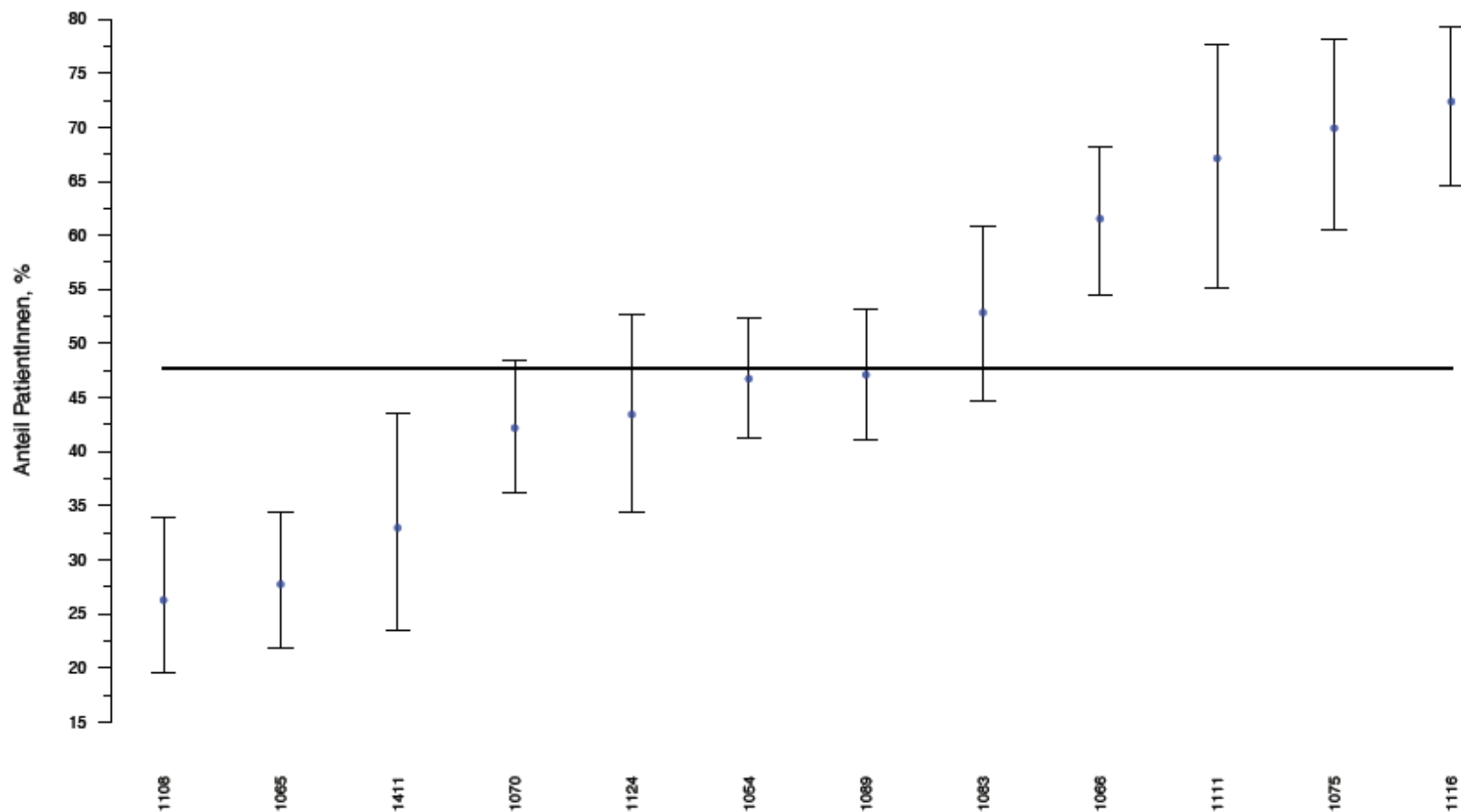
Intensivbetten in NÖ

Sepsis: Risiko-adjustierte Mortalität
Kollektiv: Aufnahmegrund Sepsis



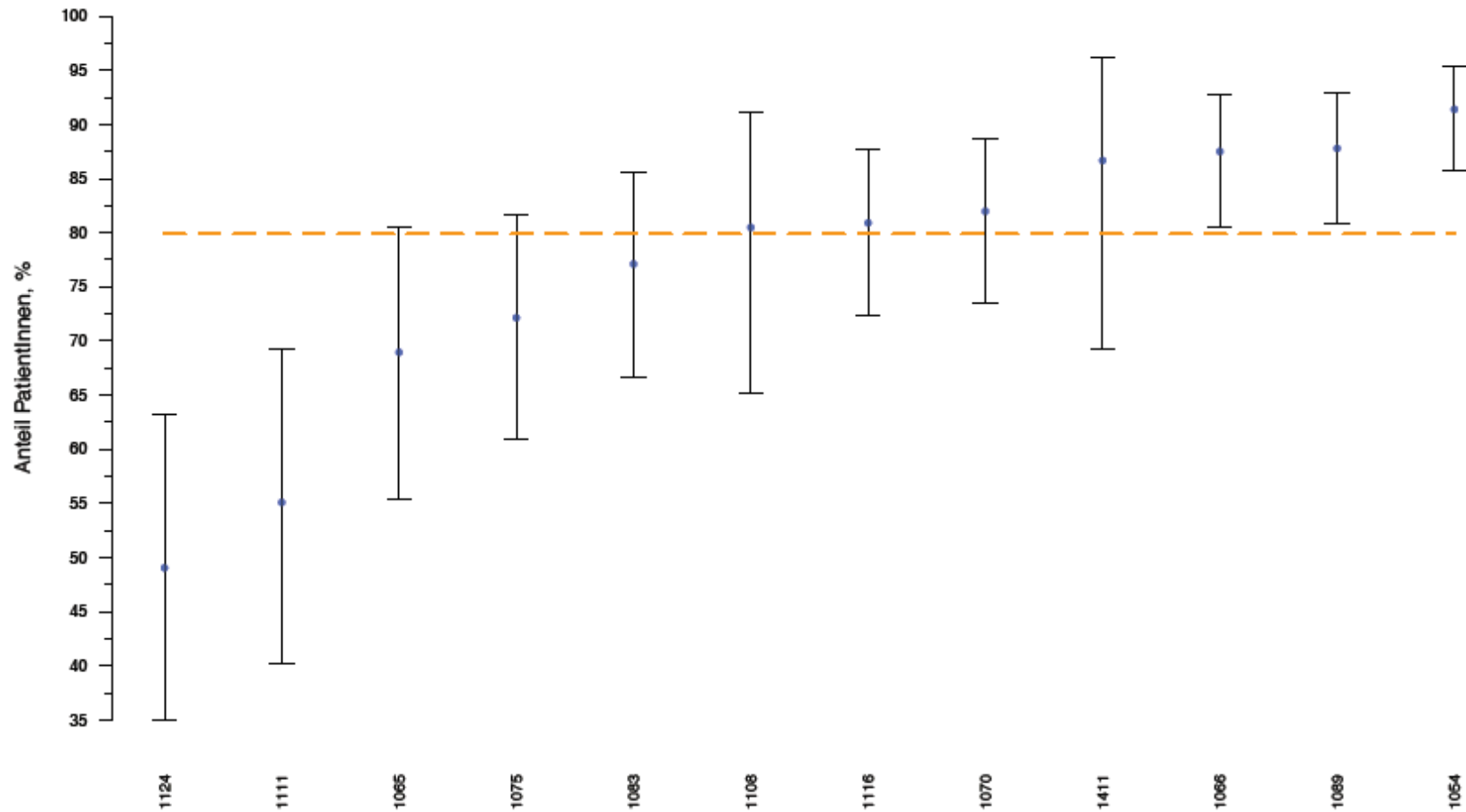
Intensivbetten in NÖ

Enterale Ernährung: Anteil PatientInnen
Kollektiv: Gesamt



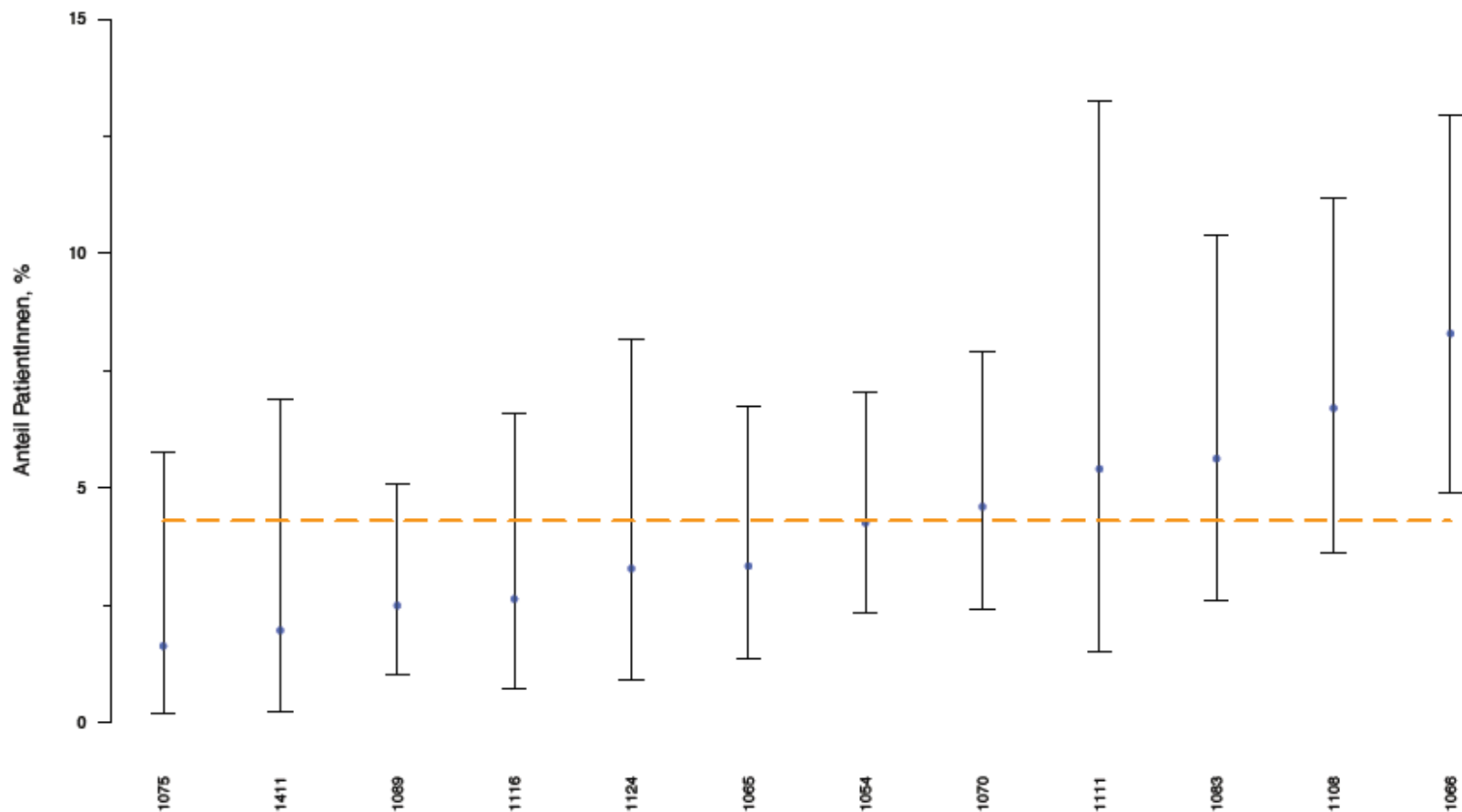
Intensivbetten in NÖ

Enterale Ernährung: Ernährungsbeginn < 48 h
Kollektiv: PatientInnen mit enteraler Ernährung



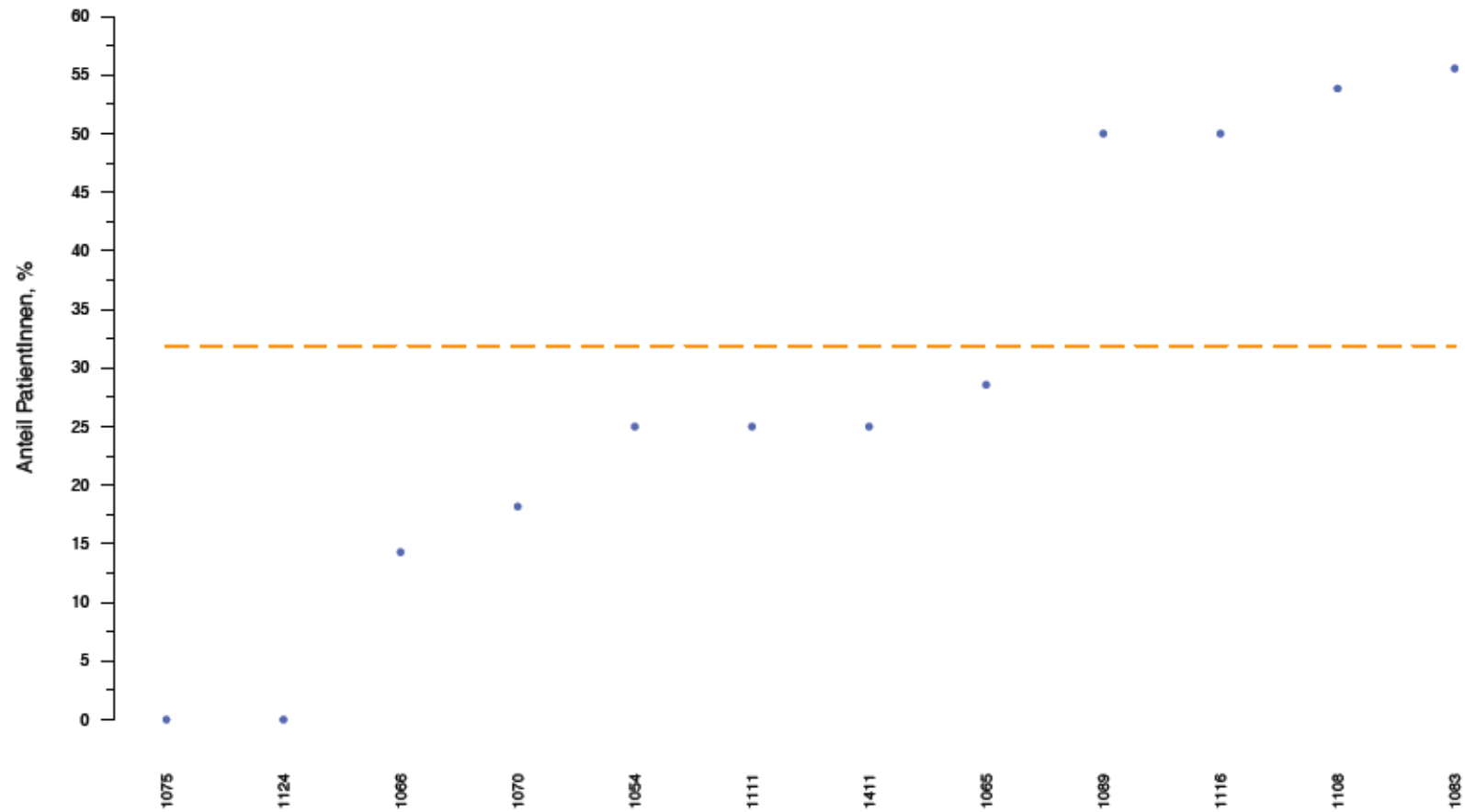
Intensivbetten in NÖ

Wiederaufnahmen: Anteil
Kollektiv: Gesamt



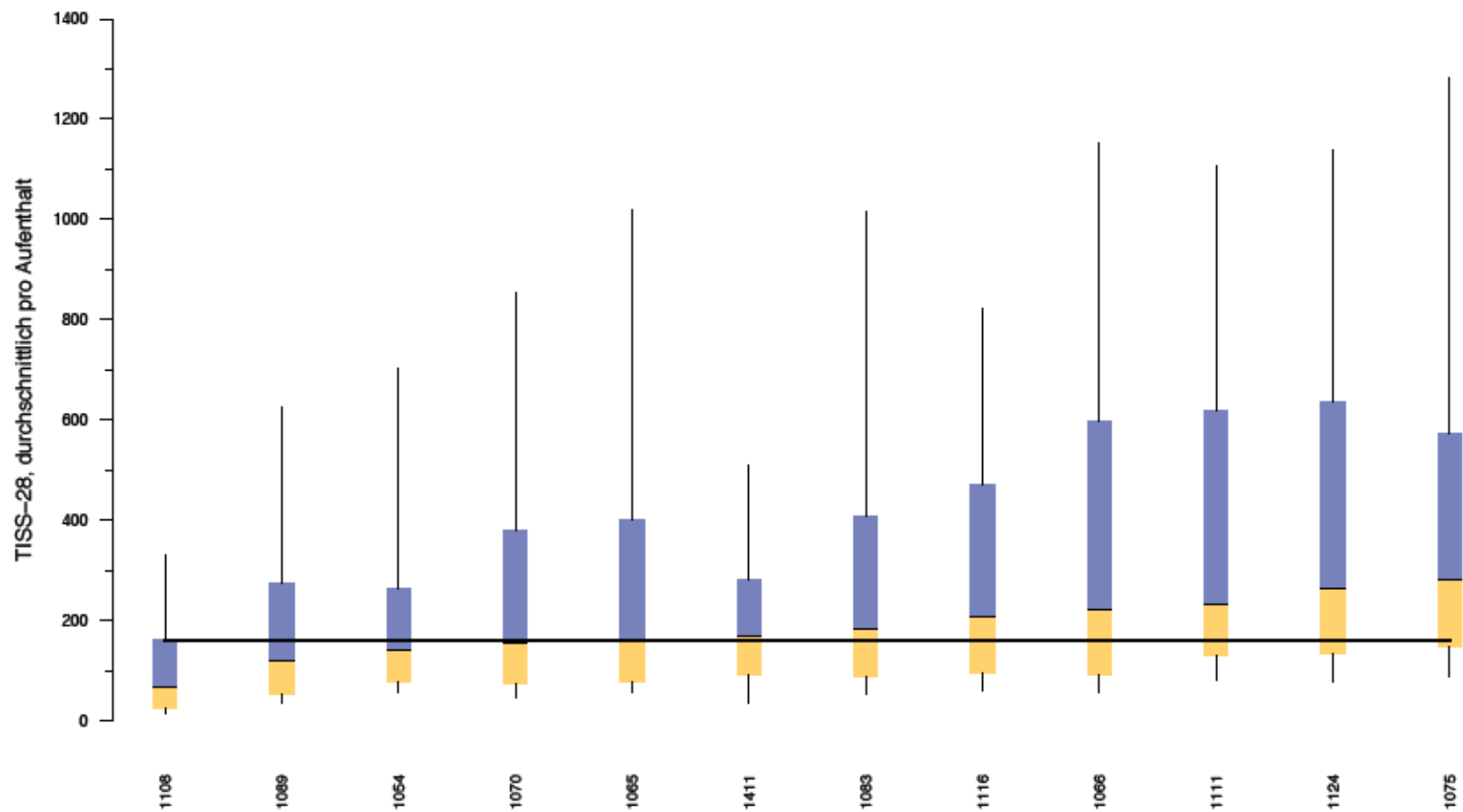
Intensivbetten in NÖ

Wiederaufnahmen: Anteil innerhalb 48h
Kollektiv: Wiederaufgenommene PatientInnen

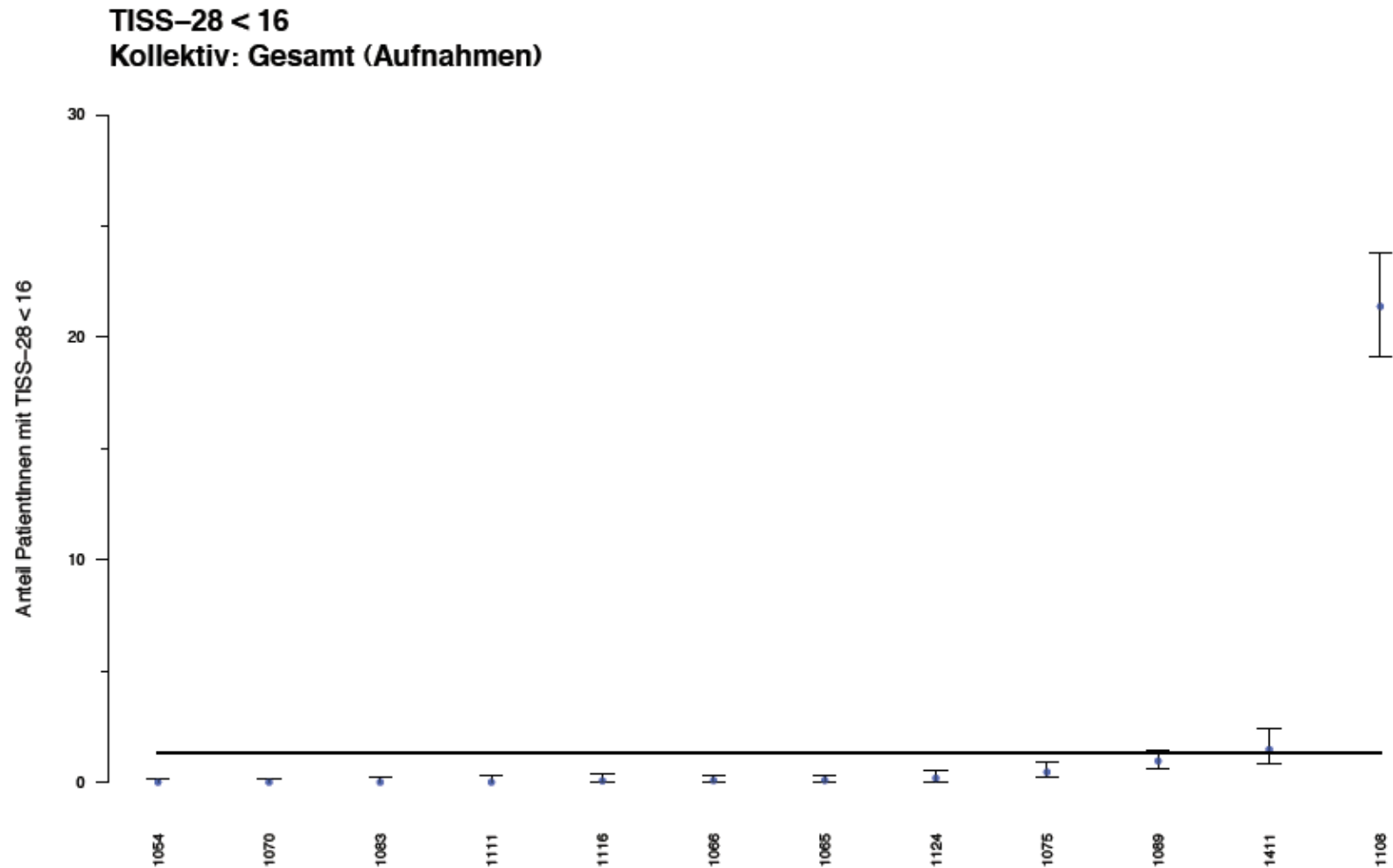


Intensivbetten in NÖ

TISS-28 pro Aufenthalt
Kollektiv: Gesamt (Aufnahmen)

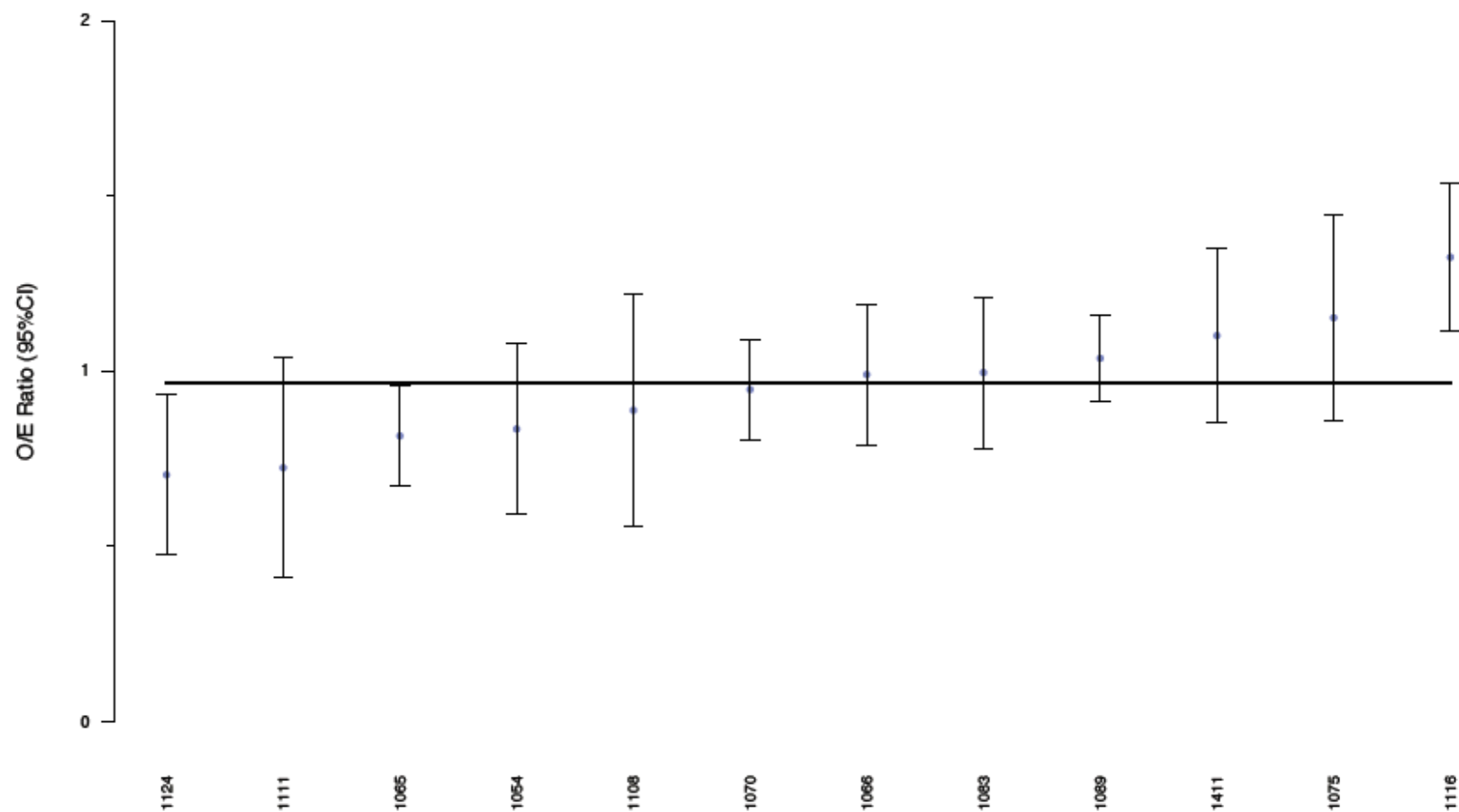


Intensivbetten in NÖ



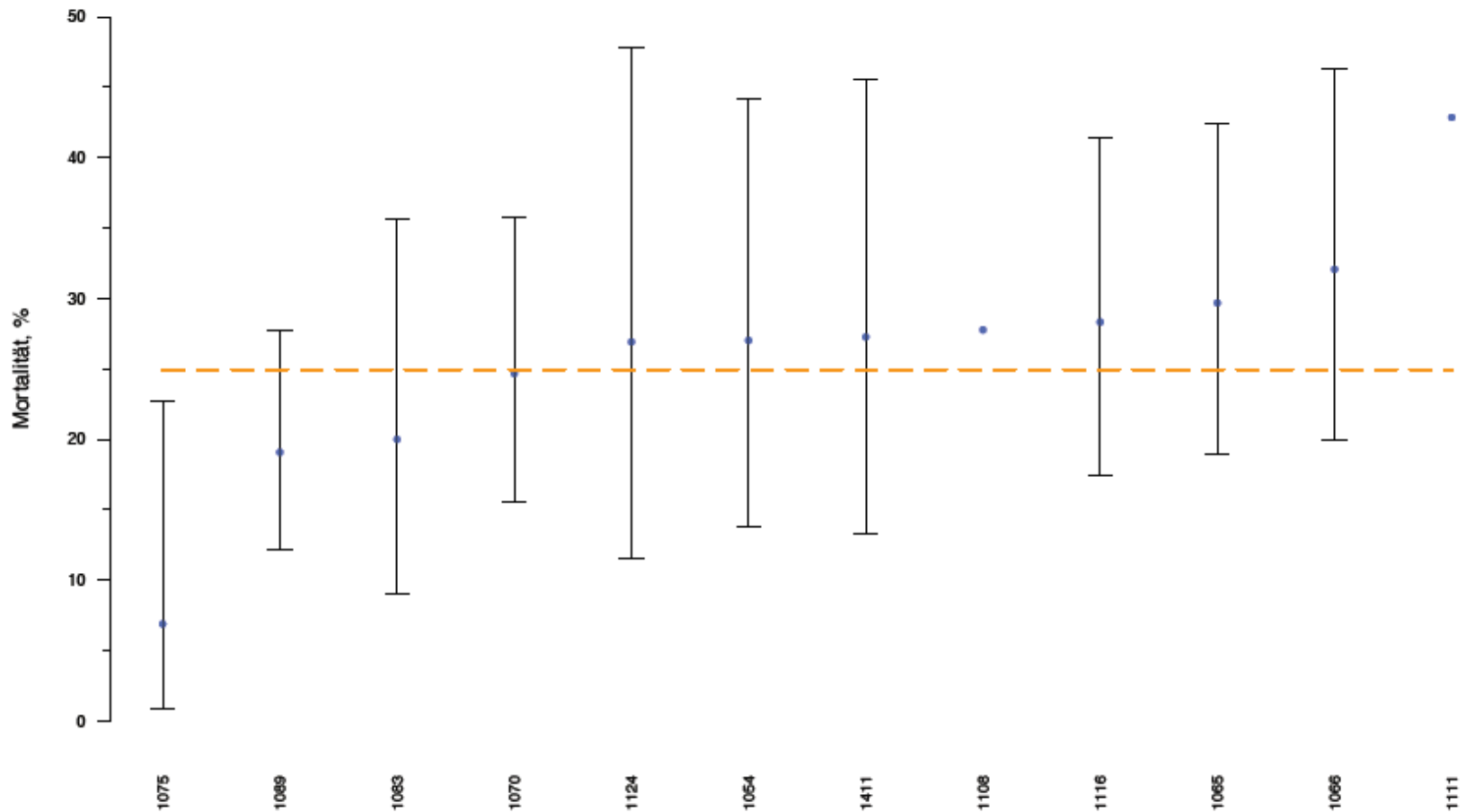
Intensivbetten in NÖ

O/E-Ratio
Kollektiv: Gesamt, korrigierter GCS

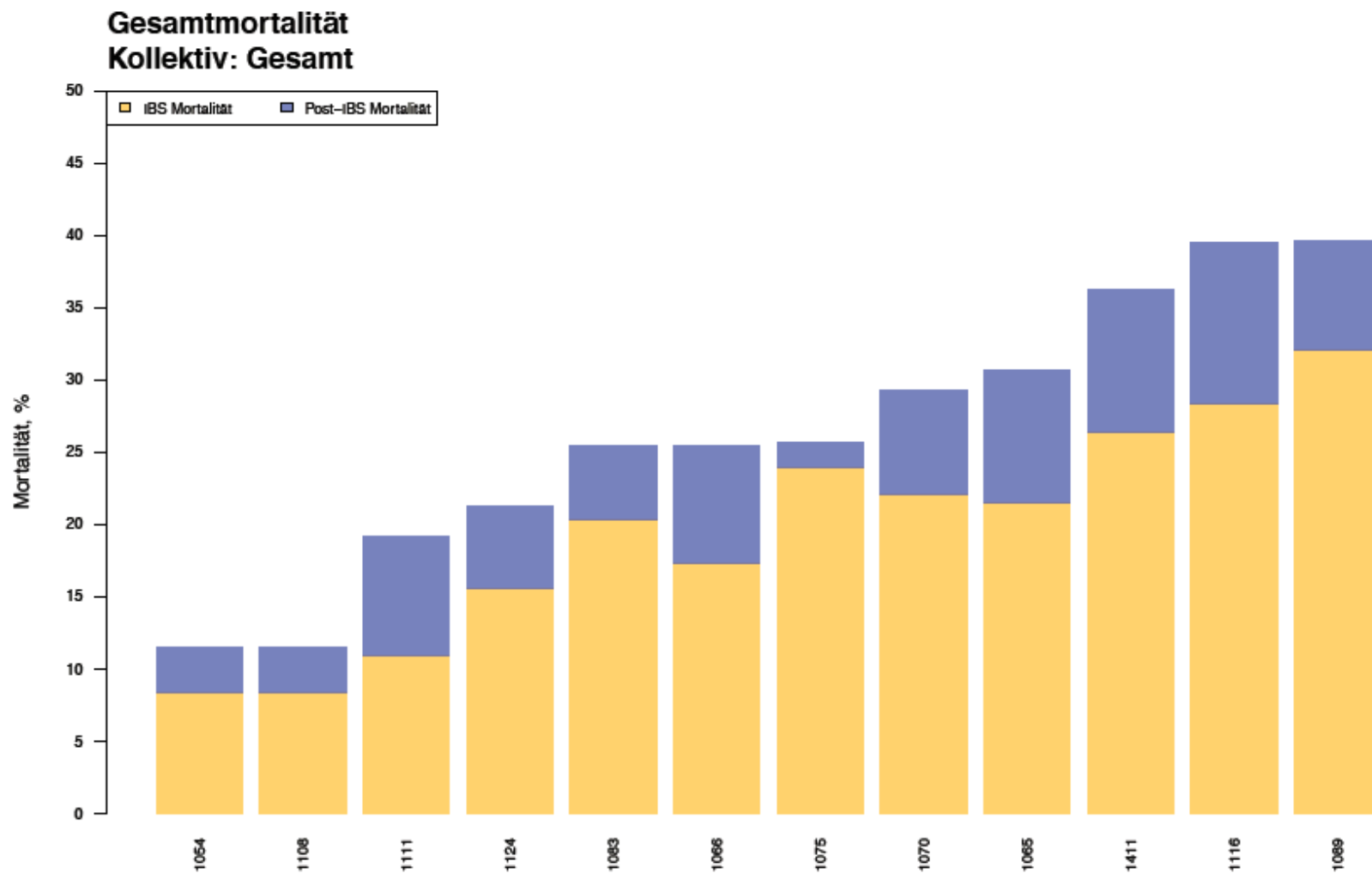


Intensivbetten in NÖ

Relative Post-IBS Mortalität
Kollektiv: Verstorbene PatientInnen (Spital)

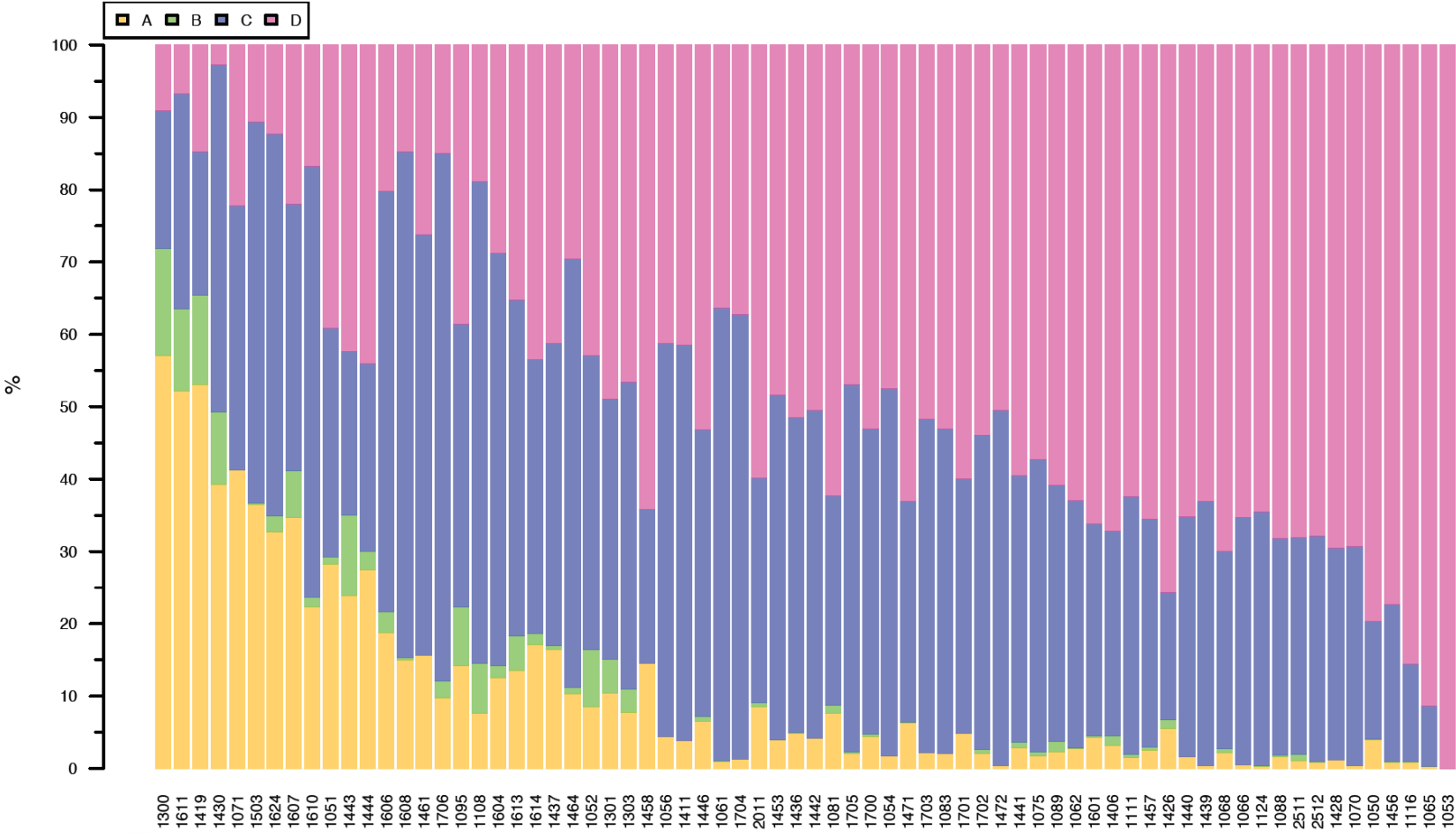


Intensivbetten in NÖ



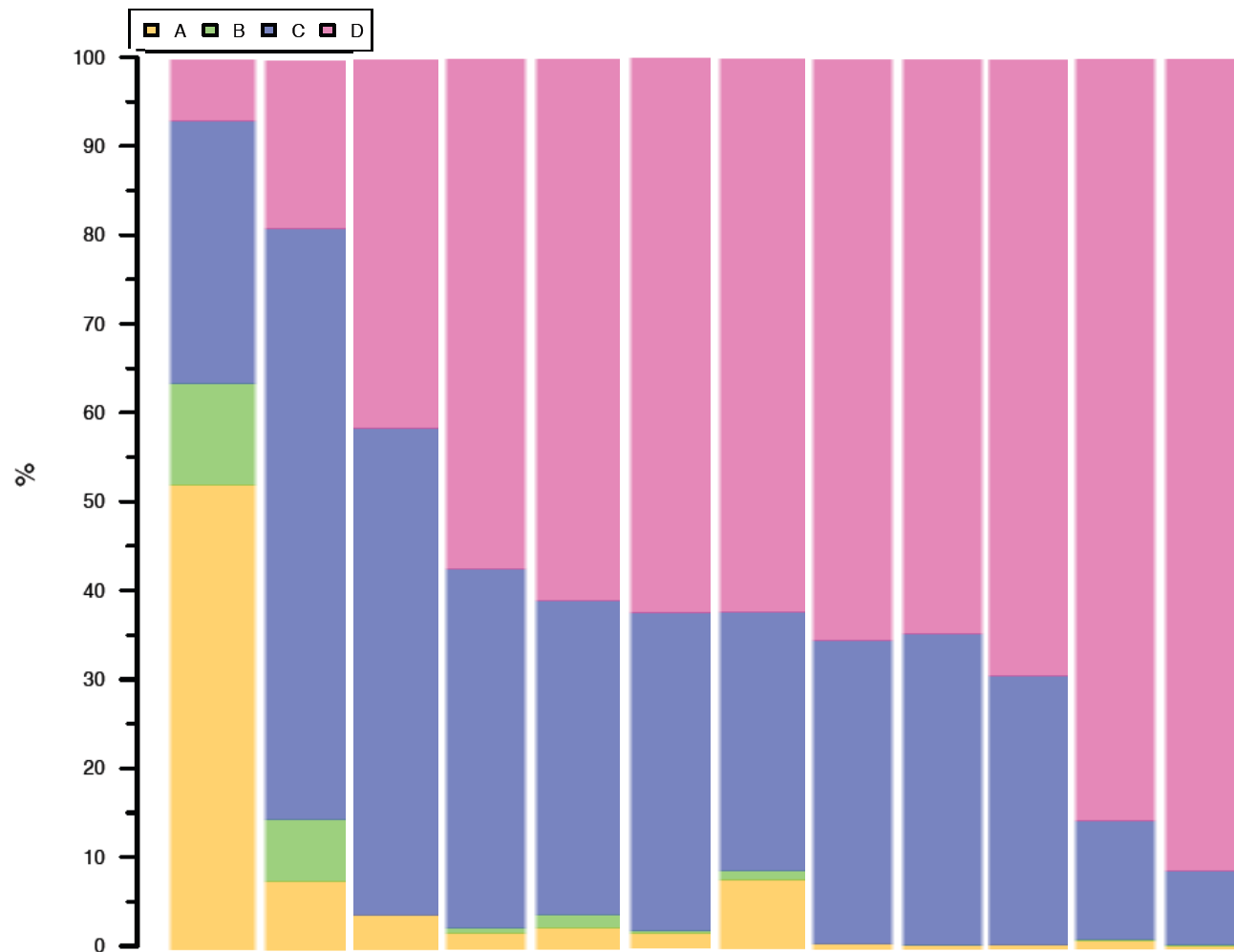
Intensivbetten in Österreich

Activity level
Sample: Cohort



Intensivbetten in NÖ

Activity level
Sample: Cohort



Intensivbetten in NÖ

- Intensivstationen in NÖ erbringen das übliche intensivmedizinische Leistungsspektrum
- Überwachungsstationen (IMCU) in NÖ erbringen qualitativ hochwertige Intensivmedizin
- Es besteht Bedarf an intensivmedizinischer Leistung (Therapie und Überwachung) in NÖ
- Menge an Intensivbetten hoher Kategorie sollte nicht reduziert werden
- Dem steigenden Bedarf an Überwachungseinrichtungen sollte beizeiten Rechnung getragen werden.